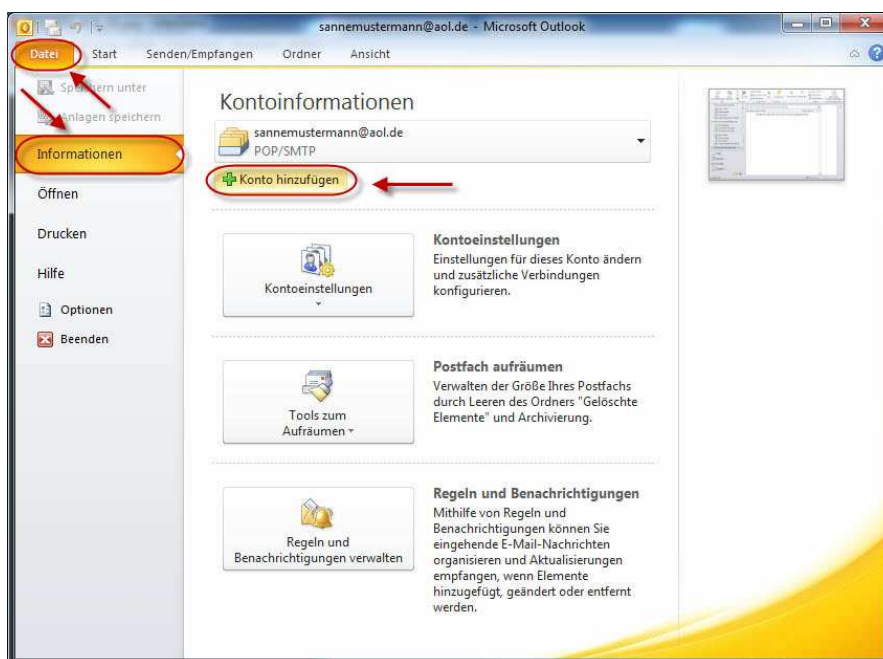


Neues e-Mail-Konto erstellen (Outlook 2010)

1. In Outlook 2010 oben links Datei aufrufen, Informationen markieren und auf Konto hinzufügen klicken.



2. Im Fenster Neues Konto hinzufügen den Eintrag Servereinstellungen oder zusätzliche Servertypen manuell konfigurieren aktivieren und auf Weiter klicken.

Grundsätzlich ist Outlook 2010 in der Lage die Servereinstellungen für viele E-Mail-Anbieter selbst vorzunehmen. Allerdings geschieht das ohne Rückfrage und führt nicht immer zu dem gewünschten Ergebnis. So kann es passieren, dass IMAP eingerichtet wird, wo eigentlich POP3 erwünscht ist, oder dass verschlüsselte Verbindungen eingerichtet werden, obwohl das den eingesetzten E-Mail-Scanner u.U. unwirksam macht. Aus diesen Gründen empfehle ich die o.a. Vorgehensweise.

Neues Konto hinzufügen

Konto automatisch einrichten
Verbindung mit anderen Servertypen herstellen.

E-Mail-Konto

Ihr Name:
Beispiel: Heike Molnar

E-Mail-Adresse:
Beispiel: heike@contoso.com

Kennwort:

Kennwort erneut eingeben:
Geben Sie das Kennwort ein, das Sie vom Internetdienstanbieter erhalten haben.

Textnachrichten (SMS)

Servereinstellungen oder zusätzliche Servertypen manuell konfigurieren

< Zurück **Weiter >** Abbrechen

3. Den Eintrag Internet-E-Mail aktivieren und auf Weiter klicken

Neues Konto hinzufügen

Dienst auswählen

Internet-E-Mail
Verbindung mit dem POP- oder IMAP-Server herstellen, um E-Mail-Nachrichten zu senden und zu empfangen.

Microsoft Exchange oder kompatibler Dienst
Verbindung herstellen und auf E-Mail-Nachrichten, den Kalender, Kontakte, Faxe und Voicemail zugreifen.

Textnachrichten (SMS)
Verbindung mit einem Mobilfunkdienst herstellen.

< Zurück **Weiter >** Abbrechen

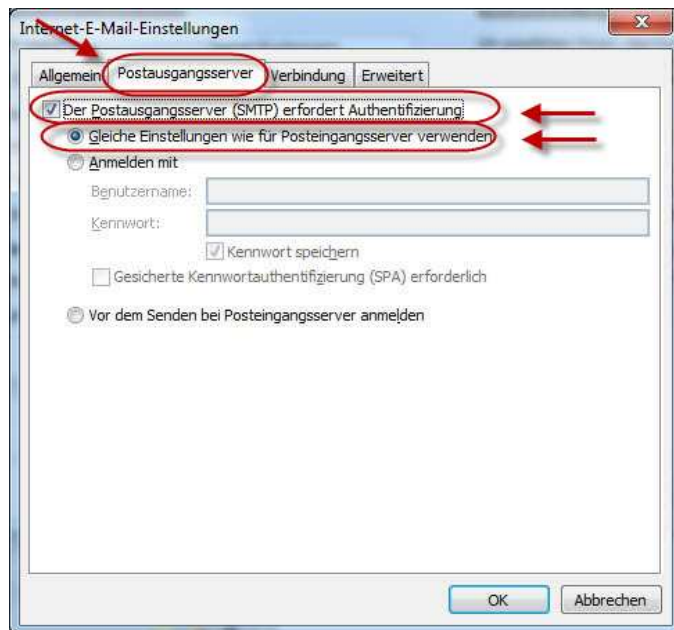
4. Füllen Sie anschließend die entsprechenden Felder unter "Internet-E-Mail-Einstellungen" aus:
 Ihr Name: **Ihr Vor- und Nachname**
 E-Mail-Adresse: **Ihre E-Mail-Adresse**
 Posteingangsserver: **mail.IHREDOMAIN**
 Postausgangsserver: **mail.IHREDOMAIN**
 Benutzername: **Ihre E-Mail-Adresse**
 Kennwort: **Ihr zugehöriges Passwort**

Nachdem Sie die entsprechenden Felder ausgefüllt haben, klicken Sie bitte auf die Schaltfläche "Weitere Einstellungen".
 Aus Sicherheitsgründen empfehlen wir Ihnen, das Kennwort nicht zu speichern.
 Wenn Sie Ihre E-Mails im später eingerichteten Konto abrufen, werden Sie automatisch nach dem Kennwort bzw. Passwort gefragt.

5. Internet-E-Mail-Einstellungen Allgemein – hier ist die Mail-Adresse als im Navigationsfenster und der Kontenübersicht anzuzeigender Name voreingestellt. Dieser Name kann beliebig abgeändert werden.

Da bei getrennten Daten-Dateien die Ordner in alphabetischer Reihenfolge angezeigt werden, könnte man durch eine entsprechende Umbenennung bei mehreren Mail-Konten diese Reihenfolge auch beeinflussen.

6. Internet-E-Mail-Einstellungen Postausgangsserver – hier sind die er Einträge Der Postausgangsserver (SMTP) erfordert Authentifizierung und Gleiche Einstellungen wie Posteingangsserver verwenden zu aktivieren.



7. Mit Klick auf Fertig stellen wird die Einrichtung des E-Mail-Kontos abgeschlossen.

